

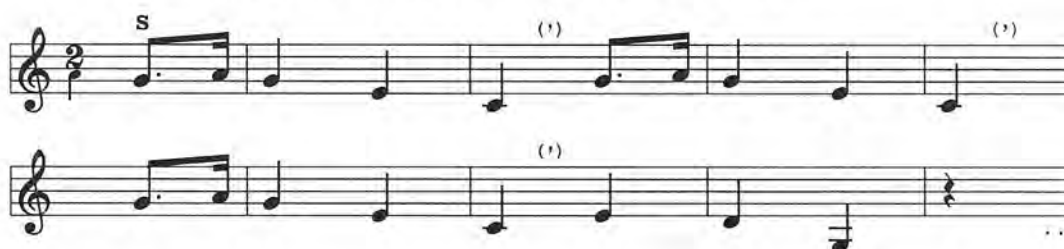
RICHARD PROULX

**CONTRIBUTION DE LA SOCIÉTÉ RADIO-CANADA
À L'ACCULTURATION DES CANADIENS-FRANÇAIS**

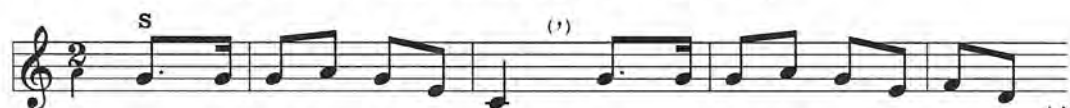
R.  PROULX
r-g-proulx.com

C. Contribution de la société de télévision Radio-Canada à l'acculturation musicale des Canadiens-français.

1. De 1952 à 1958 : Pépinot et Capucine (série d'émissions pour les enfants)
Compositeur du thème : Neil Chotem (1920-2008)
(Le thème est transposé en do = C.)



2. De 1957 à 1985 : Bobino et Bobinette (série d'émissions pour les enfants)
Compositeurs du thème : Dwight Barker duo
(Le thème est transposé en do = C.)



3. De 1953 à 1959 : La famille Plouffe (série d'émissions pour la famille)
Compositeur du thème : Vivian Ellis (1904-1996)
(Le thème est transposé en do = C.)



N'y avait-il pas à cette époque, entre autres au Québec, des gens comme Roger Matton (1929-2004), compositeur, ethnomusicologue et professeur à l'Université Laval ainsi que Claude Champagne (1891-1965), compositeur qui auraient pu composer des thèmes culturellement pertinents ?

Richard Proulx
Richard Proulx